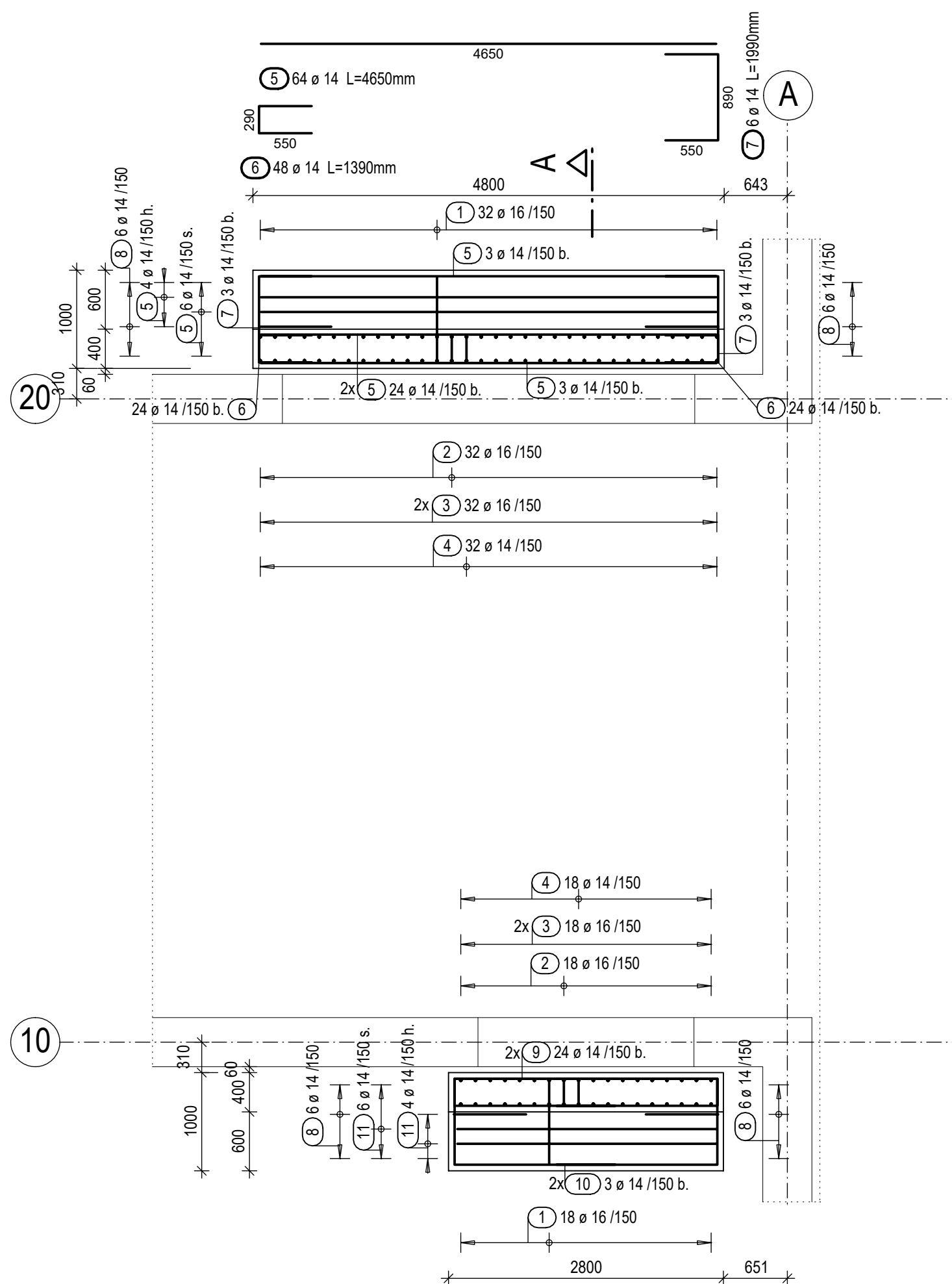
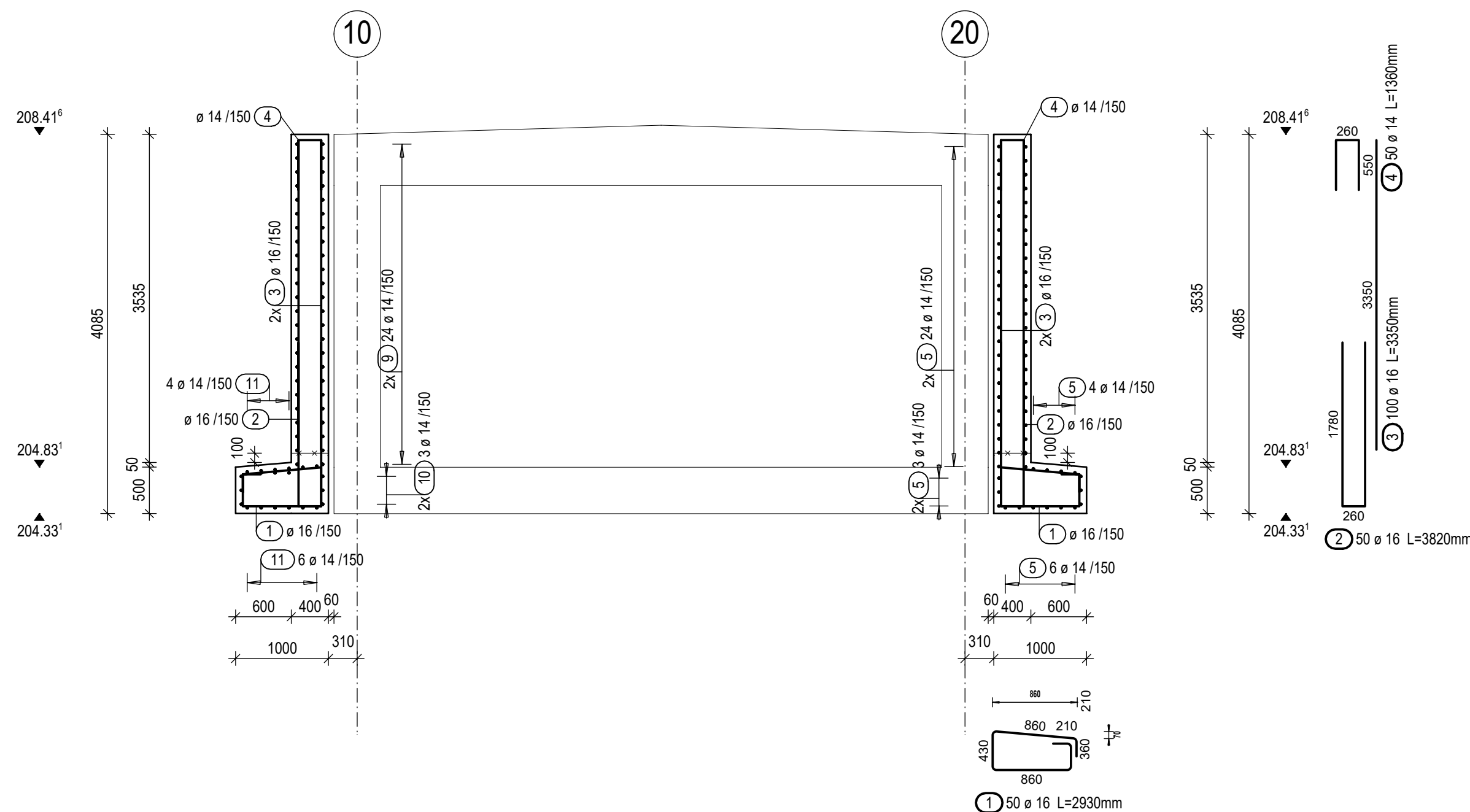


## TVAR A VÝZTUŽ ZASLEPENÍ

Pūdorys 1:50



Řez A - A 1:50



### Výkaz výztuže - osa 10

Pol.	Ks	Ø	Jednotl. délka	Celková délka	Hmotnost
		[mm]	[m]	[m]	[kg]
1	18	16	2.93	52.74	83.33
2	18	16	3.82	68.76	108.64
3	36	16	3.35	120.60	190.55
4	18	14	1.36	24.48	29.62
8	12	14	-X-	20.78	25.14
9	48	14	3.59	172.32	208.51
10	6	14	4.19	25.14	30.42
11	10	14	2.65	26.50	32.07
12	40	6	0.46	18.40	4.08
13	10	14	0.53	5.30	6.41

Celková hmotnost [kg] : 718.77

### Výkaz výztuže - osa 20

Pol.	Ks	Ø [mm]	Jednotl. delika [m]	Celková delika [m]	Hmotnosť [kg]
1	32	16	2.93	93.76	148.14
2	32	16	3.82	122.24	193.14
3	64	16	3.35	214.40	338.75
4	32	14	1.36	43.52	52.66
5	64	14	4.65	297.60	360.10
6	48	14	1.39	66.72	80.73
7	6	14	1.99	11.94	14.45
8	12	14	-X-	20.78	25.14
12	68	6	0.46	31.28	6.94
13	17	14	0.53	9.01	10.90

Celková hmotnost [kg] : 1230.95

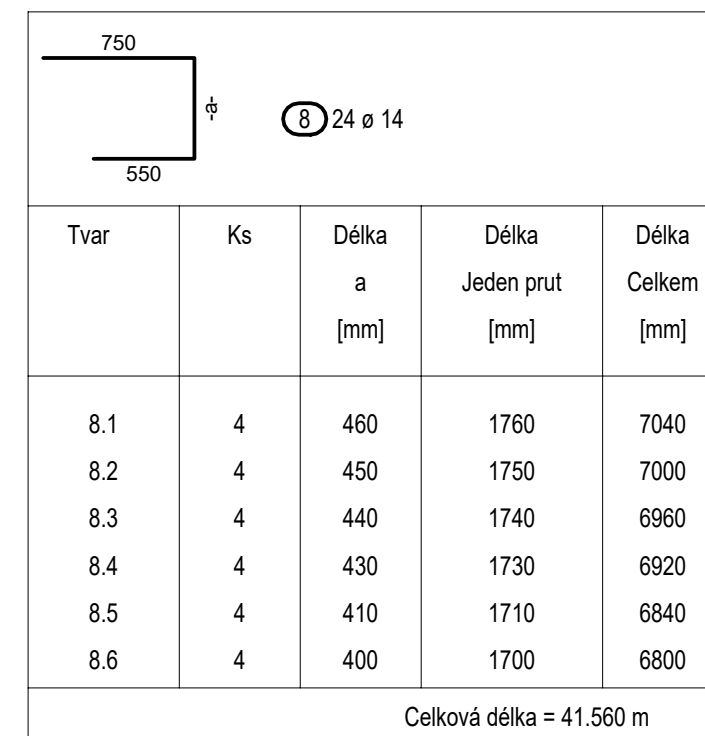
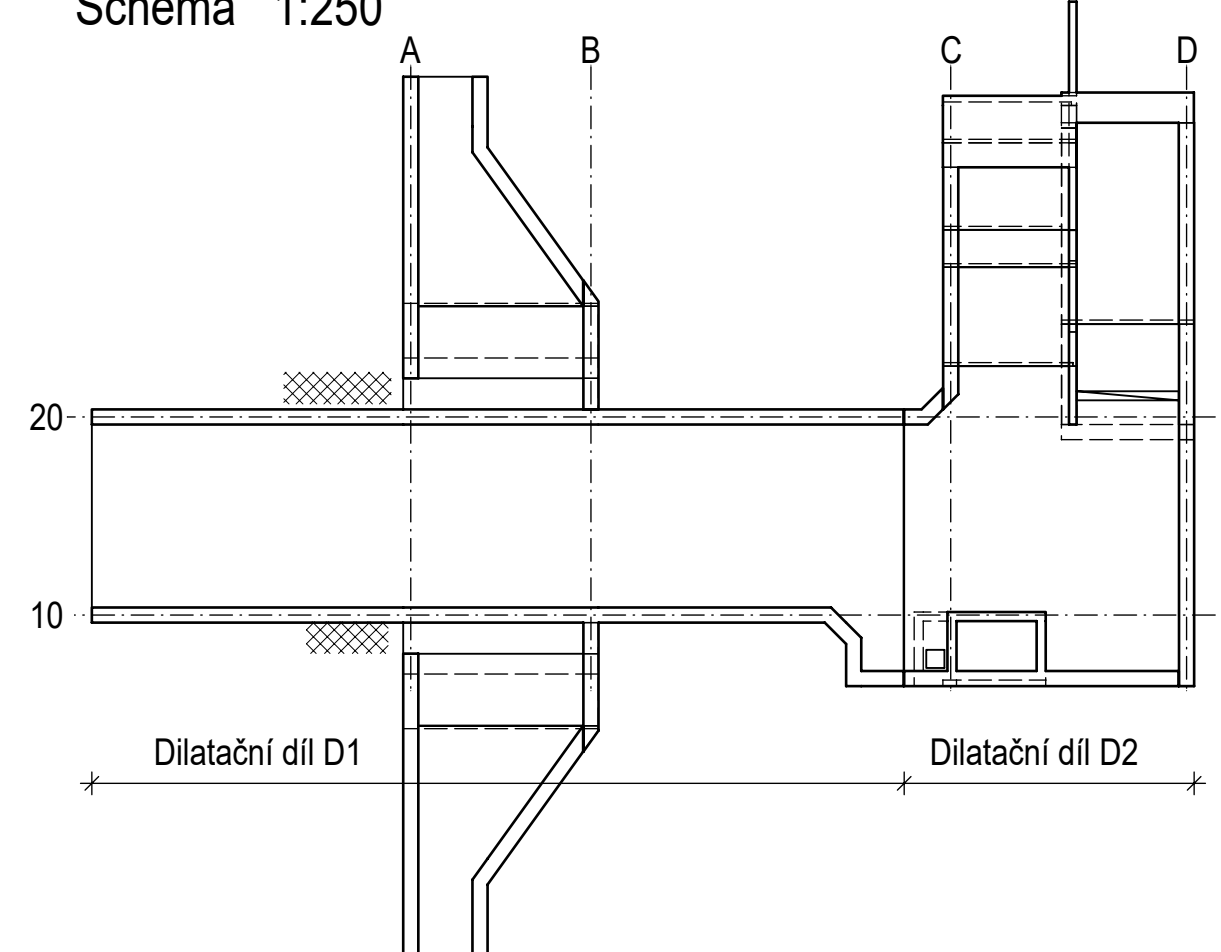
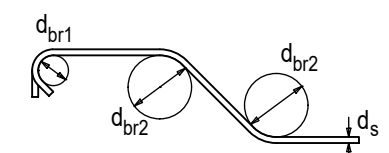


Schéma 1:250



### Schéma ohybu výztuže



Háky, třmínky a smyčky $d_{br1}$		Ohyby $d_{br2}$		
$d_s$ (mm)		min. boční krytí		
$\leq 16$ mm	$> 16$ mm	$> 100$ mm a $> 7 d_s$	$> 50$ mm a $> 3 d_s$	$\leq 50$ mm a $\leq 3 d_s$
4 $d_s$	7 $d_s$	10 $d_s$	15 $d_s$	20 $d_s$

Třmínky a ohyby jsou kótovány k vnějšímu povrchu

Kóty výztuže v mm

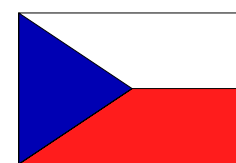
Krytí výztuže betonem v mm MKB/JKB			
Stavební část	deský,stěny		
horní (h.)	45 / 55		
spodní (s.)	45 / 55		
boční (b.)	45 / 55		
Beton	C 30/37 XA1, XC4		
Ocel	B 500 B		

Spony

4 ks/m<sup>2</sup>  
80 300 80  
(12) 108 ø 6 L=460mm

## Rozpěry

1 ks/m<sup>2</sup>  
230  
150  
13 27 ø 14 L=530mm



Stavba „Prodloužení podchodů v žst. Praha hl.n.“ je spolufinancována  
Evropskou unií z programu OPD 2





## AKTUALIZACE 10/2019


### DOKUMENTACE PRO VÝBĚR ZHOTOVITELE

## VÝŠKOVÝ SYSTÉM BpV

SOUŘADNICOVÝ SYSTÉM S-JTSK

Číslo změny:	Obsah změny:	Datum změny:
01	-	-
02	-	-
03	-	-

<p><b>Objednatel:</b></p>  <p>Systém integrací ekonomických zdrojů</p>	<p>Správa železniční dopravní cesty, s. o.          Sokolovská 278/1955          190 00 Praha 9 - Libeň</p>
<p><b>Generální projektant:</b></p>  <p><b>SUDOP PRAHA</b></p>	<p>SUDOP PRAHA s. a. s.          Ofitánská 1a, 130 80 Praha 3          tel.: +420 267 094 111          fax: +420 224 230 316          e-mail: praha@sudop.cz</p>
	<p><b>Hlavní inženýr projektu:</b>          ING. JAROSLAVA ŠUDOVÁ</p> <p><b>Architekt projektu:</b>          -</p>

<b>Zpracovatel části:</b>  <b>VIN CONSULT</b> inženýrská projektová kancelář		Jeremenkova 763/98 140 00 Praha 4 Tel.: (+420) 244 104 010 E-mail: vin@vinconsult.cz Fax: (+420) 244 104 090	
<b>Vedoucí střežidla:</b>	<b>Odpovědný projektant SO, IO, PS:</b>	<b>Vypracoval:</b>	<b>Kontroloval:</b>
Ing. Pavel Kormaňák	Ing. Pavel Kormaňák	Ing. Adriana Barancová	Ing. Vladimír Vančík

Název akce: <b>PRODLOUŽENÍ PODCHODŮ V ŽST. PRAHA HL.N. ETAPA 1A - PRODLOUŽENÍ SEVERNÍHO PODCHODU</b>		Číslo smlouvy: 16 412 206
Část: <b>SO 140 PRODLOUŽENÍ SEVERNÍHO PODCHODU</b>		Projektový stupeň: DVZ
		Datum: 11/2018
		Číslo části: E.1.4
Název přílohy: <b>VÝKRES TVARU A VÝŽTUŽE ZASLEPENÍ</b>		Měřítko: 1:50
		Počet formátů: 8 x A4
		Číslo přílohy: 9.10

DOKUMENT LZE UŽÍVAT POUZE VE SMYSLU PŘÍSLUŠNÉ SMLOUVY O DÍLO. ŽÁDNÁ JEHO ČÁST NEMŮŽE BÝT DLE ZÁKONA č. 121/2000 Sb. KOPÍROVÁNA NEBO JINÝM ZPŮSOBEM ROZŠÍŘOVÁNA. BEZ SOUHLASU SUDOP PRAHA a.